

# mysha Gallery



---

## 住所

〒150-0001 東京都渋谷区神宮前6丁目14番6号 INO5 2F

---

## アクセス

山手線「原宿駅」	徒歩10分
千代田線・副都心線「明治神宮前駅」	徒歩5分
千代田線・半蔵門線・銀座線「表参道駅」	徒歩10分

\*専用駐車場なし

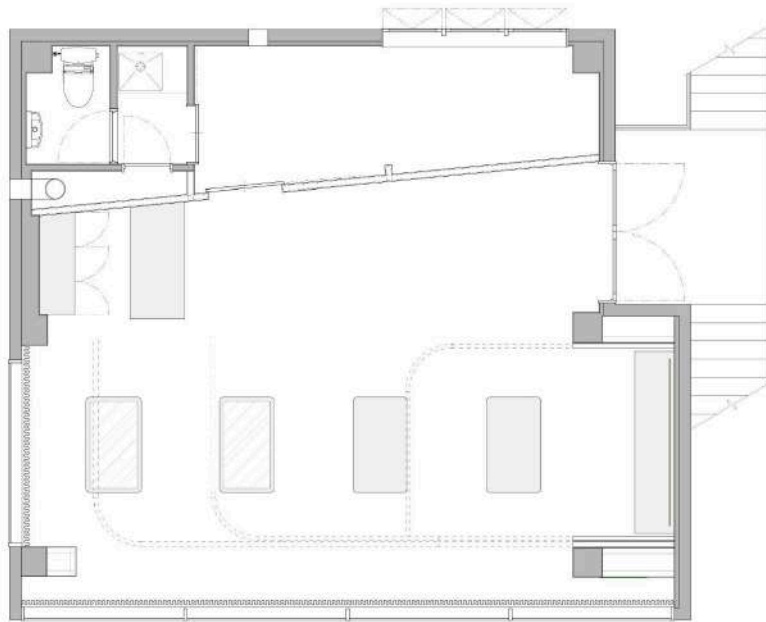
お車でお越しの際はお近くのコインパーキングをご利用ください。

---

---

## 広さ

スペースの広さ 44.92㎡ (13.5坪)  
天井の高さ 314cm  
搬入間のサイズ 高さ210 × 幅173.5 (cm)



---

## 利用料金

基本料金 ~~—————~~ ※最終ページ参照

### <オプション>

吊り下げ式ハンガーラック ~~—————~~ ¥5,500 (税込) / 1台 \*最大5台 ¥27,500 (税込)

---

---

## 利用可能時間

10:00 ~ 22:00 (平日・土日祝日) \*目安  
搬入から撤収までのお時間となります。

---

## 利用可能用途

物販 / ポップアップ / 展示会 / その他イベント

---

## 利用に関して

飲食持ち込み可能(バックヤードのみ) / 火気使用禁止  
音量許容範囲: 大 / ピアノの音程度 / (80db程度)  
日当たり: とても良い (天候、季節、時間により変動がございますのでご了承ください)

---

## 設備一覧

- 空調
  - 電源(コンセント計16口)
  - Wi-Fi
  - トイレ
  - バックヤード
  - 掃除機
  - 空気清浄機
  - 検温付き消毒液スタンド
-

---

## 音響設備一覧

- bluetoothスピーカー
- 

## 什器

- 可動式平台什器 ×2
  - 可動式ガラスケース付き什器 (ガラスケース取り外し可能) ×2
  - 可動式パーテーション ×3
  - ハイチェア ×2
  - カーテン
  - 脚立
  - 吊り下げ式ハンガーラック ×5
- 

## 連絡先

E-mail: [gallery@mysha.jp](mailto:gallery@mysha.jp)

Tel: 03-6421-0992

mysha Gallery LINE



〒150-0001

東京都渋谷区神宮前 6 丁目 14 番 6 号 INO5 2F

(※1F に Champion 様が入っているビルの 2F になります)



【可動式什器】×4

横(幅)65×縦(奥行き)115×高さ90 (cm)



【ガラスケース】×2

横(幅)60×縦(奥行)110×高さ36 (cm)

\*取り外し可能

スライド部分(ケース内商品陳列部分)

横(幅)44.5×縦(奥行)47.5×高さ29.3 (cm)



【吊り下げ式ハンガーラック】×5

素材:ステンレス

長さ:120cm

直径:2cm

高さ:(1番低くした場合)床から160cm \*調整可能



【可動式パーテーションレール】×3

幅125×高さ250×厚さ5 (cm)

## 窓寸法

### < ① 正面(ガラス部分) >

幅 : 202.5 cm

高さ : 303 cm

※4枚とも全て同じ寸法です。



### < ② レジ横(ガラス部分) >

幅 : 229 cm

高さ : 225 cm

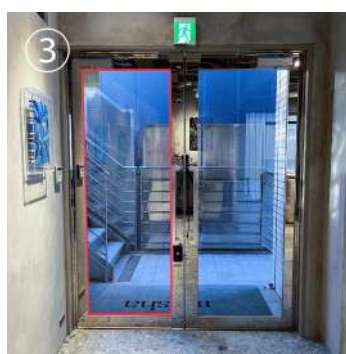


### < ③ 入りロドア(ガラス部分) >

幅 : 66 cm

高さ : 189 cm

\*左右同サイズ



## 壁寸法 \*釘打ち可能部分

### < ④ ベンチ上 >

幅 : 238 cm

高さ : 250 cm



### < ⑤ 入口すぐ右側の壁 >

幅 : 390 cm

高さ : 218 cm



### < ⑥ パーテーション >

幅 : 125 cm

高さ : 250 cm

厚さ : 5 cm

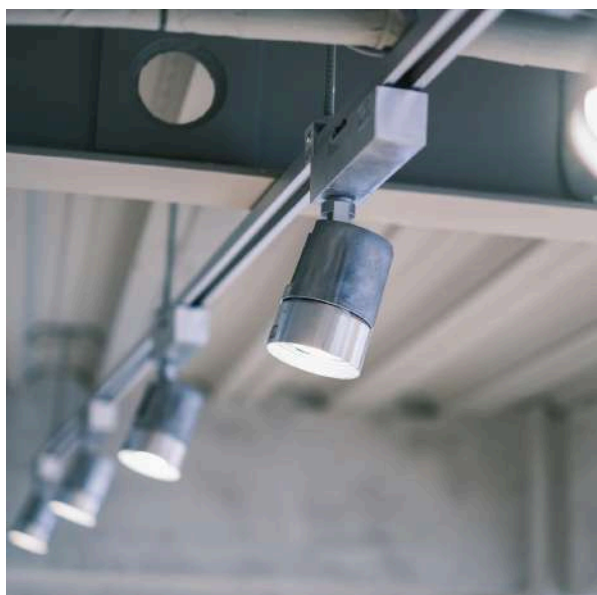
※3枚とも全て同じ寸法です。

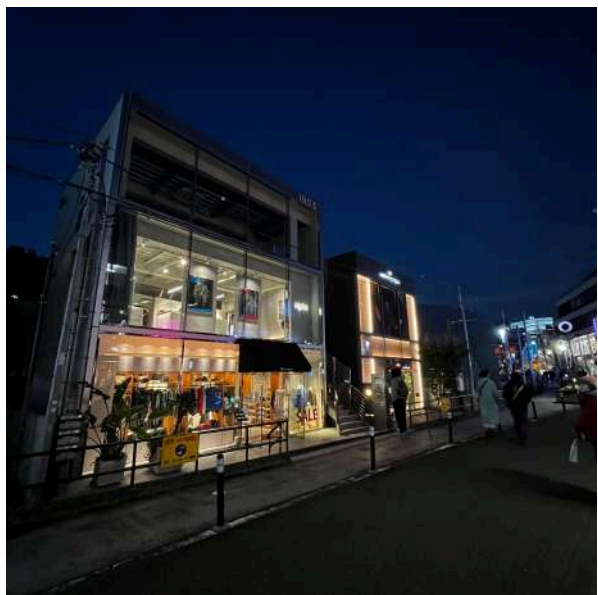
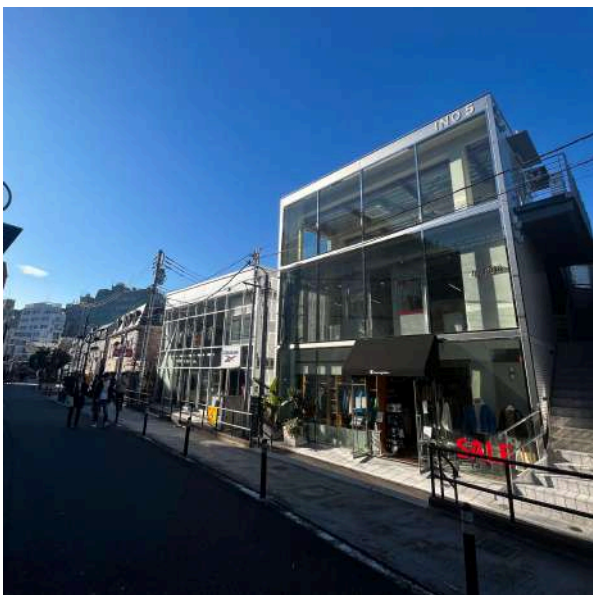


## 外看板寸法

### ⑦ A2サイズ (両面)

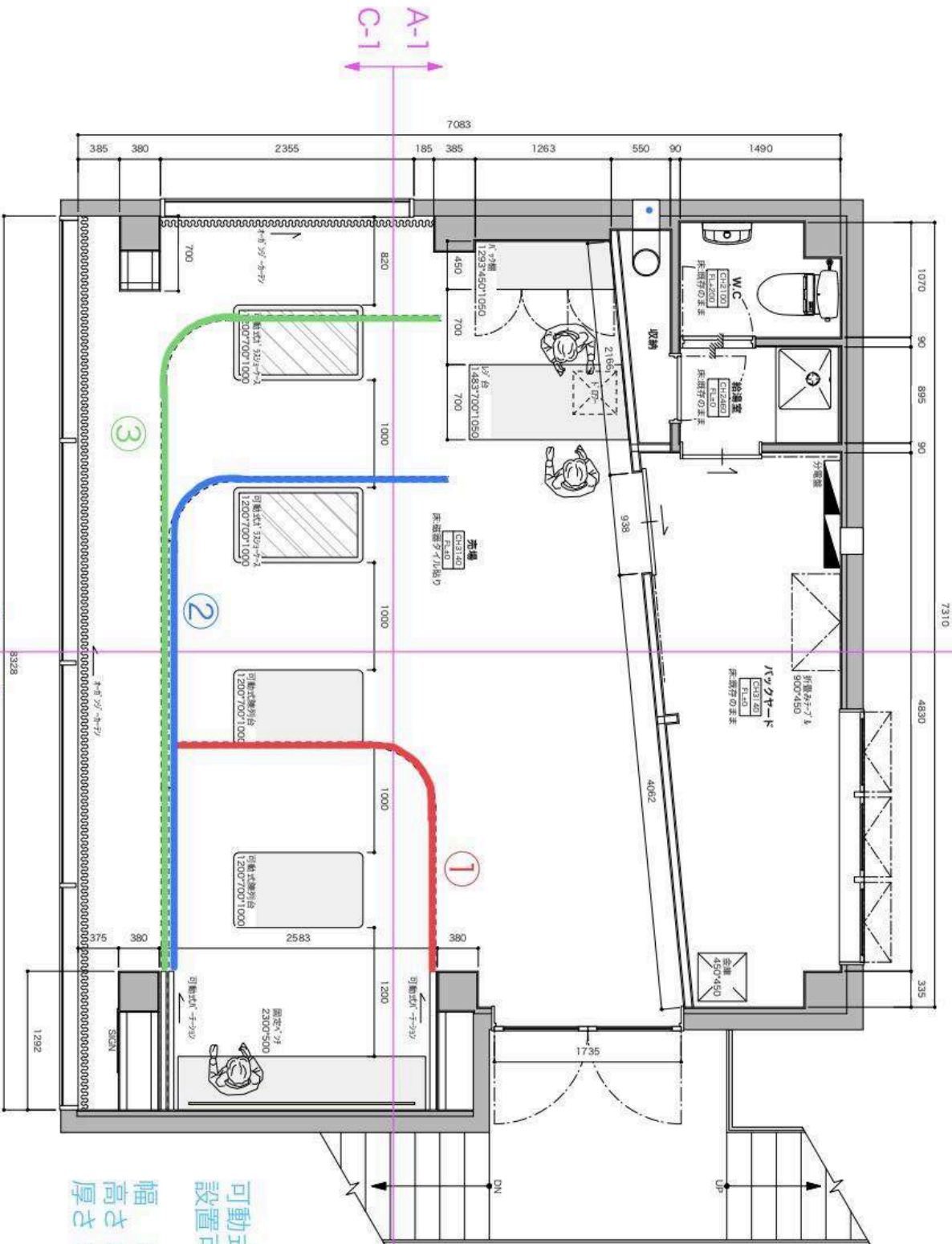








名称	床	中木	壁	天井	備考
売場	既存の上張り剥離 (S1+6000/千田川)	目張り現物 (C17+9/2x1)	9812.5+1600換装上げ 2271+6+7+巻の 既存の上張り剥離(白色ロゼ)	既存+71+1+AEF塗装 (R30/白R40)	+4ゾノナリ (N1+DNC/BS/NEAN)
バックヤード	既存換装仕上げのまま	---	既存の上張り剥離(白色ロゼ)	既存+71+1+AEF塗装 (R30/白色ロゼ)	
給湯室	既存換装仕上げのまま	既存のまま	既存のまま	既存のまま	
W.C	既存換装仕上げのまま	既存のまま	既存のまま	既存のまま	

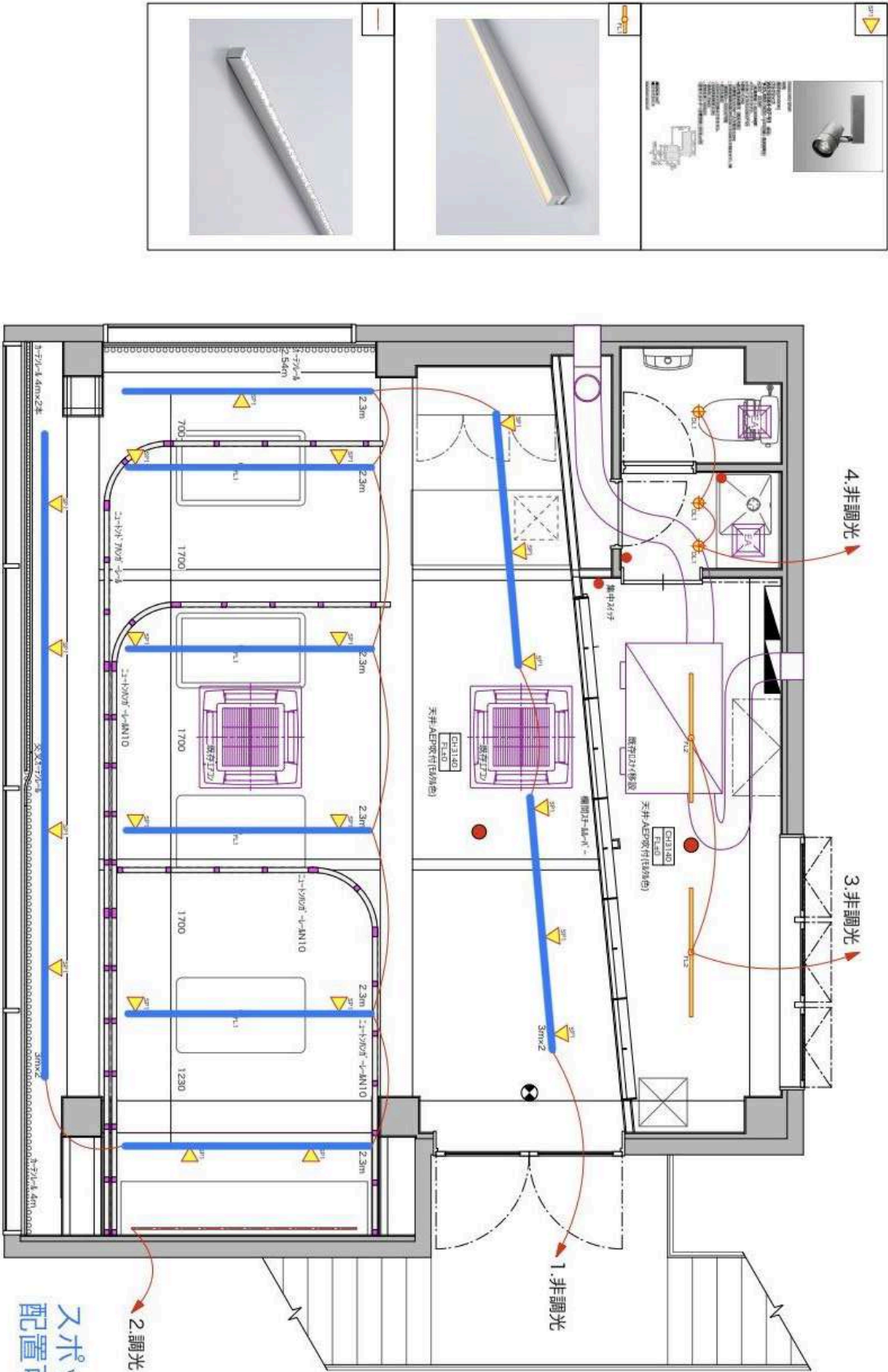


可動式パーテーションX3  
設置可能域  
幅 : 125cm  
高さ : 250cm  
厚さ : 5cm

DATE	
売場	44,394(13.5%)
バックヤード	1,461(4.2%)
給湯室	1,331(3.7%)
W.C	1,481(4.2%)
TOTAL	55,388(16.7%)

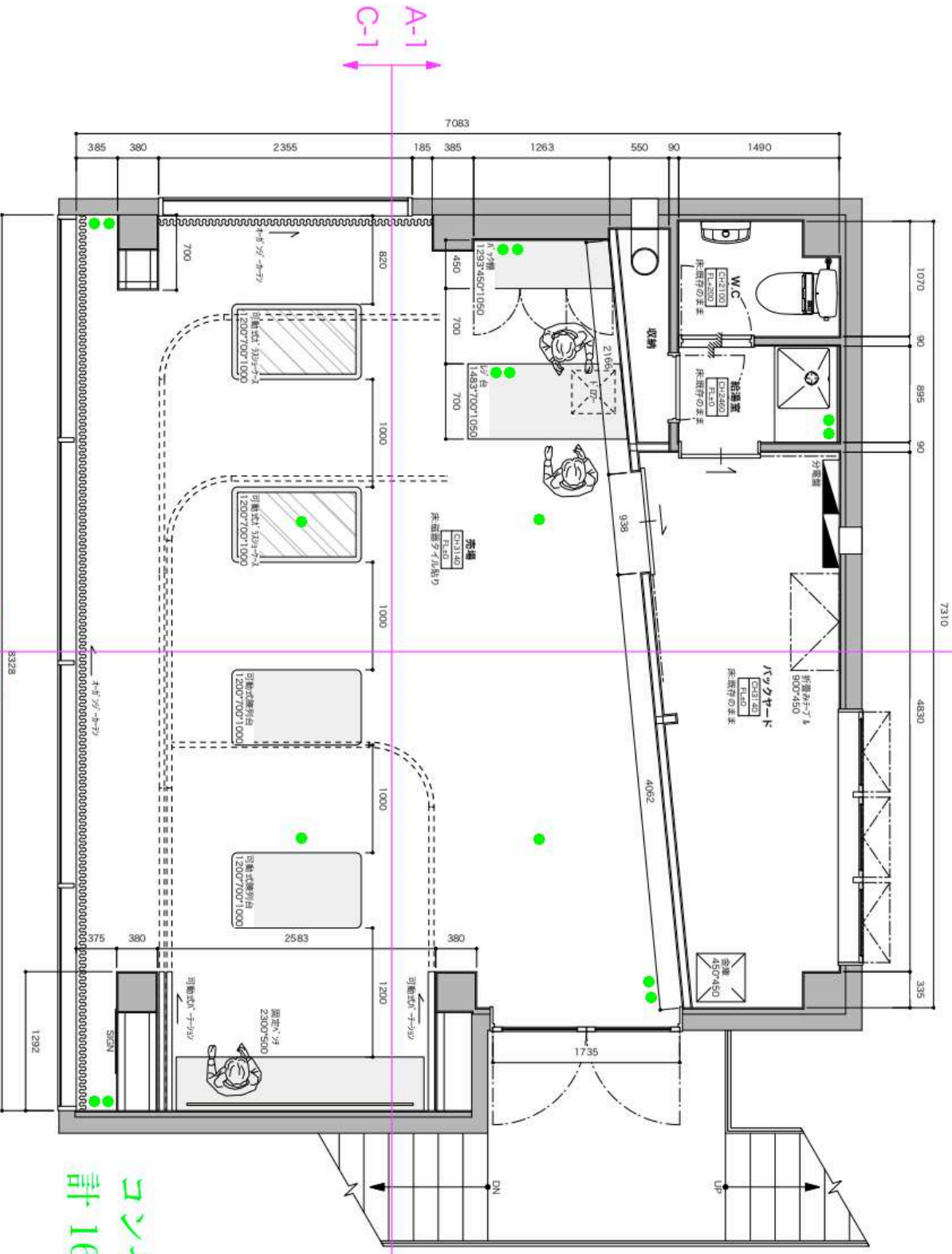
記号	ランプ	数量(W)	数量	合計数量(W)	備考
A	プロポットライト MS10084-87-91MAXAV	LED一体型 消費電力 3000K	20	0.460	
B	LEDスポットライト PFS-D-2500DN Lighting	LED一体型 消費電力 3000K	1	0.030	
C	天井照明LED SCF-LEDN-908-WW-AP/DN Lighting	LED一体型 消費電力 3500K	4	0.085	
D	天井照明LED LED一体型	LED一体型 消費電力 4000K	2	0.050	既存灯具
E	プロポットライト 天棚	LED一体型 消費電力 4000K	3	0.015	既存灯具
				0.640	

凡例	
	開口天井付
	プロポットライト 250φ (最大照射半径250mm)
	スローカー
	非常用照明
	誘導灯
	センサー
	検知器
	検知器
	照明スイッチ



スポットライト x20  
配置可能域

名 称	床	巾木	壁	天井	備考
床	既存の上塗り床材(450/1050) (SIT-6000G/平田研)	目通り黒切 (CFR-977C1)	FR112.5+450系床仕上げ 2700-100系布	既存の「17」L型EP塗床 (E&B色合わせ)	「10」Z「10」 INT-FDRCT(765/NEAT)
バックヤード	既存塗装仕上げのまま	---	既存の上塗り床材(E&B色合わせ)	既存の「17」L型EP塗床 (E&B色合わせ)	
給湯室	既存塗装仕上げのまま	既存のまま	既存のまま	既存のまま	
W/C	既存床材仕上げのまま	既存のまま	既存のまま	既存のまま	



コンセント位置  
計 16口

DATE	
床	44.92㎡(13.5坪)
バックヤード	7.65㎡(2.3坪)
給湯室	1.33㎡(0.4坪)
W/C	1.48㎡(0.5坪)
TOTAL	55.38㎡(16.7坪)